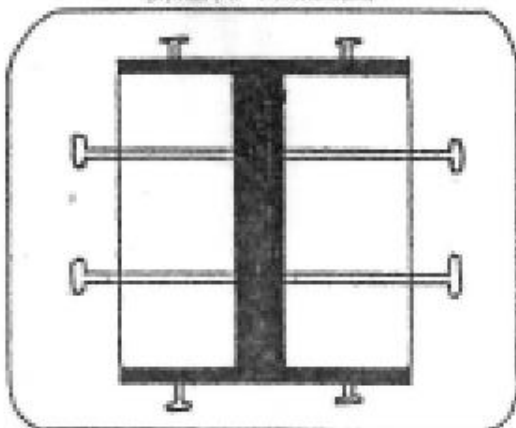


「H形鋼」を主材として、  
 鉄骨造の建築物に用いられる。その断面は、  
 「H」の字に似ている。この断面は、  
 鋼材の強度を最大に利用し、かつ、  
 構造上、荷重を受ける際に、  
 断面の各部が均等に力を分担する。  
 これにより、建築物の安定性を  
 高め、地震などの外力に対する  
 抵抗力を向上させる。また、  
 断面の形状が単純で、加工が  
 容易なため、建築現場での  
 施工が容易である。H形鋼は、  
 鉄骨造の柱や梁として広く  
 採用されている。

新建材の断面図

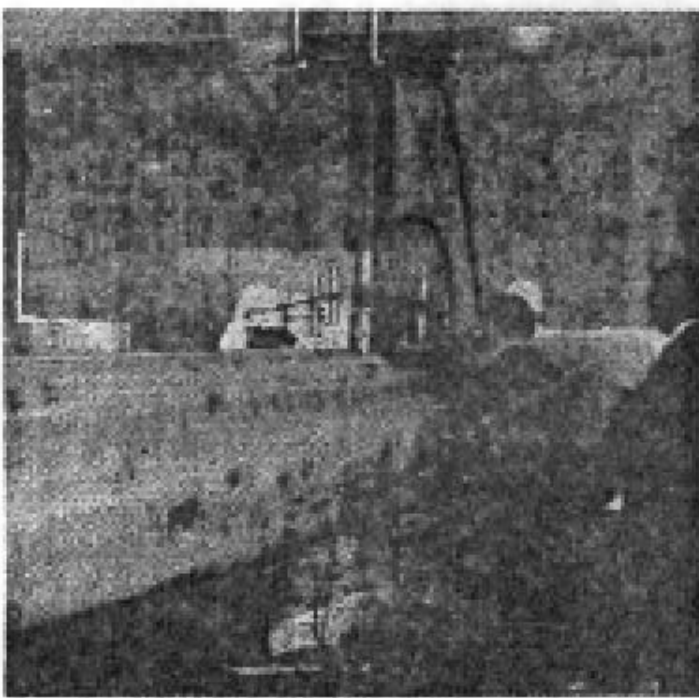


(注) H形鋼を表面ビノキ材で巻かボルトで固定する。サイズは最も大物ト行桁用。

本鋼の断面。これは大断面・高  
 鋼の鋼材であり、鋼材を巻か  
 鋼材の断面は、鋼材を巻か  
 鋼材の断面は、鋼材を巻か

「H」は断面「を巻かビノキ材  
 の断面は、鋼材を巻か  
 の断面は、鋼材を巻か

### 台湾ビノキを外皮に



新建材の強度試験—竹中工務店研究所で

# H形鋼に新手法で

## 断面の橋

「H形鋼」を主材として、  
 鉄骨造の建築物に用いられる。その断面は、  
 「H」の字に似ている。この断面は、  
 鋼材の強度を最大に利用し、かつ、  
 構造上、荷重を受ける際に、  
 断面の各部が均等に力を分担する。  
 これにより、建築物の安定性を  
 高め、地震などの外力に対する  
 抵抗力を向上させる。また、  
 断面の形状が単純で、加工が  
 容易なため、建築現場での  
 施工が容易である。H形鋼は、  
 鉄骨造の柱や梁として広く  
 採用されている。

大断面の橋脚に採用した。