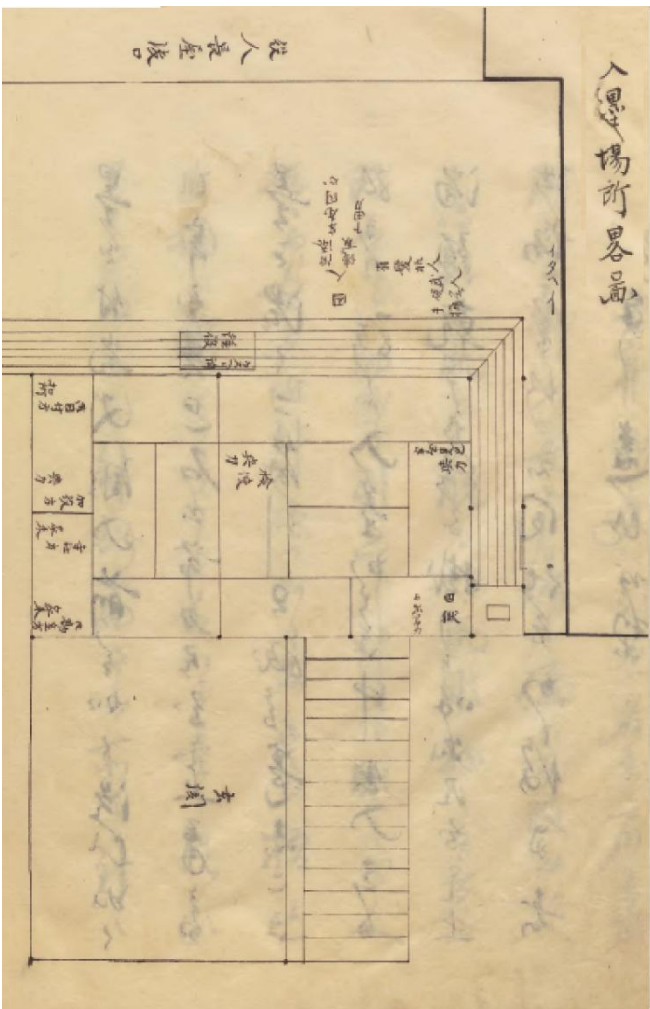


[illegible]

墨と濃く二箇の紙を毫末こぼ
紙を紙に入墨の途中出入云々
滴預乾す紙を掛りて吹出尼の上
出滴云々紙を同化す可後云々
紙を紙に遠く可也



入墨之品

岸屋附後

寺修寺町阿左

水町

井人

目地

育登

井人



純取
男金十男

諸國入墨之品

江戸入墨初ハ享保五年二月十七日

御海同年四月十日中山町中町掛長崎

町多々掛り江戶柳掛抗長崎

外ハ佐料ノ品ニ上進ノ品ナシ

一 同女ノ品ニ享保元四年十月十日

和歌山殿町多々掛抗長崎

山向西南川町多々掛店ノ母母博
中若陽多々掛多々掛多々掛多々掛
以上多々掛多々掛多々掛多々掛

江戸



中三ノ品

山向多々掛

同増入墨者安永六年十月晦日抄
市多々掛多々掛多々掛多々掛多々掛
牧野多々掛多々掛多々掛多々掛多々掛

入墨之品

諸入墨



有入墨者一ノ品

山向多々掛

一 人皇寄場入墨者安永六年十月十日

池田多々掛多々掛多々掛多々掛多々掛

同増入墨者安永六年十月十日

中入量常り長者若号也之通入量一付

一 寛政七年八月分寧面入長事極

人足前傷



長三寸
中三分

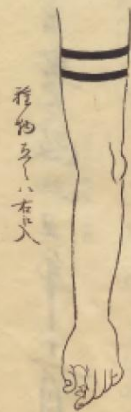
赤井城前中初治中右腕入

赤



肩より三寸五分
中四分

大坂



中五分
引込

指物より八寸大

長崎



肩より三寸五分
中五分

指物より八寸大

寛政十一年四月入寧面右肩二伏尺入

星

伏尺



長三寸
中三分

奈良



中三分
引込

大凡十二分
入寧面右肩
中五分
引込

此明一一分五分

寛保三年七月廿九日より初

駿府



肩より三寸五分下

中三分
引込

山田



寛延四年四月十号より初

堺



肘より一寸下

中三分
引込

浦安

佐渡



寛政三亥年七月
詔議之上日光奉
山口新左衛門
中へ通入墨形
申可
中へ松平越中へ
殿へ知

日光



久松十圓年七月九日
入牢甲州入墨
肩より

甲府



那代



中三分

藏多

海左衛門入墨

一 犯人新左衛門五郎
在牢中身重
及此等情事
一 入墨三度
及此等情事
一 入墨四度
及此等情事
死罪

一 入墨五度
及此等情事
死罪

一 入墨六度
及此等情事
死罪

日光
入墨



長二寸
中三分

右へ通入墨
寛政三亥年
五月
池田新左衛門
中へ通入墨
改

日光
入墨



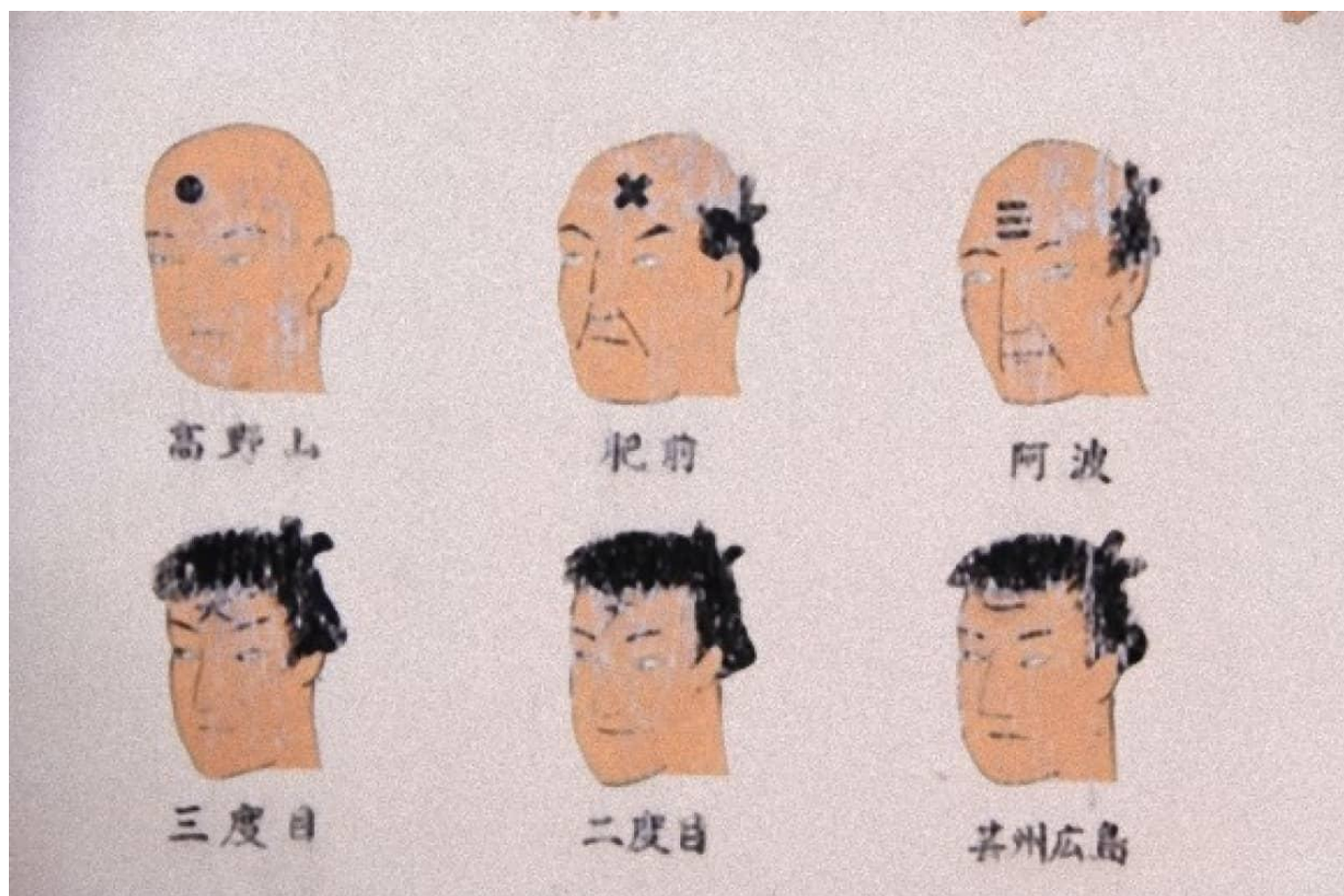
長二寸
中三分

長二寸
中三分

一 入墨七度
及此等情事
死罪
一 入墨八度
及此等情事
死罪
一 入墨九度
及此等情事
死罪
一 入墨十度
及此等情事
死罪



長二寸
中三分



史料B 再犯者への入墨

天保十三年七月
 此の頃より、米・桑・市・抱・人
 竹・藏・空・居・外・入・墨・場・常・所・を
 入・墨・事・一・海・軍・の・何・れ・を・通

天保十三年九月 習官金

私・支・院
 此・人・松・屋・の・米
 麻・布・三・町・近・所
 十・五・頃・米・市・抱
 此・人・の・空・居・所
 市・抱・空・居・所・入・墨
 竹・藏

市・抱・の・後・空・居・所・改
 右・因・運・八・市・様・市・抱・空・居・所・

如元入墨と上は拂相商通月
三日れは市門下知右

度展様市仕並入墨後市私方
入仕兼り為通公市様所收市

市同と私方思事入墨場市

市一市角入墨中甘上立方日

引所市一市續市在れ知付市

後一先達市空居候市一の市

空居外入墨市一の市甘知右場市

市書

市所之様入墨市支空居入市一

市と消物移在り候市右新

市所主様入墨市在り上右裁

市方空居外入墨市入候市孝思

市方右入墨と除所入仕市後

市思忍書市右市斗方市何市

市と上り

辰
七月廿二日

海軍

海軍の下

辰月書為相商と日晦日換板市
札市五部

日匯取及

島店甲斐入書

甲斐入書及

鶴島内匯取

市入所相商の市下

麻布三軒市所

市所改築市所

市入空居候市

無事市書

市入入墨

市所

市竹藏候市所附置解改市内運市

市方市古梅市由市一如元入墨

市上り市拂市中甘知市人候

市有相商市仕市市中甘市中候

市市改改市所市所相商

市市方相改り知市市尾張殿

市市仕並入墨と消物市市在

信條其如元入墨形入兼之
 其後連公節之同上右
 之角之海牙屋の方面事入兼之
 之角拂中既以之續之
 空居候の方面日入之浪之
 法之面古有之晚掛之空居
 入墨形入之知古場事之度度
 入墨之官又之右入墨之除
 下之方面空居外入墨之甘
 杜者之方面出之方面事
 知入墨之仕之候之形
 痛事之仕之候之形
 場事之形入之仕之由之
 之右之外形之候之見合
 相成なる為候之知形
 入墨之裁合之入墨
 相違之方面材料之相違之
 之候之候之見合
 公儀仕之仕之仕之仕

何通度度入墨之候
 知入墨之仕之候
 知入墨之仕之候
 知入墨之仕之候

相違

長月

下札

中書局別紙之讀
 信知杜者候之候
 信知杜者候之候
 信知杜者候之候
 信知杜者候之候

長月

島田由紀

小夜歌
空谷詩

盤古書

解之入焉

竹藏

けり。後光厳天皇御時、の倭科
 領之入墨とて重宝放領中
 外代領他國居住者愛明
 方相成以後古坂表系此人等
 相成所通地也。言古坂云龍之為
 河段相成以後入墨と消初君上
 恩事不相止品川左村石不取
 財内云高野山の人々合
 加。言高野祇園集博業
 其後法王寺後祇代僧家
 飛舟紙入墨子入請百右示部
 並祇留文不祇等以指の度

不面亦如元入墨一上之戸拂て
中甘如眼へ後青相箇へ仕最
下甘箇中後様多取海彦の
引取

辰七月二十

市通市莊上

海章

七月

海庵下

舉處別樣金末遠一賜入口知情物
每生此後言和力多處皆金末可甘
楊亦言言

如以孫多居非入金匱入帝制



此等樹木及花石向う上
新に要事入る事甘い



